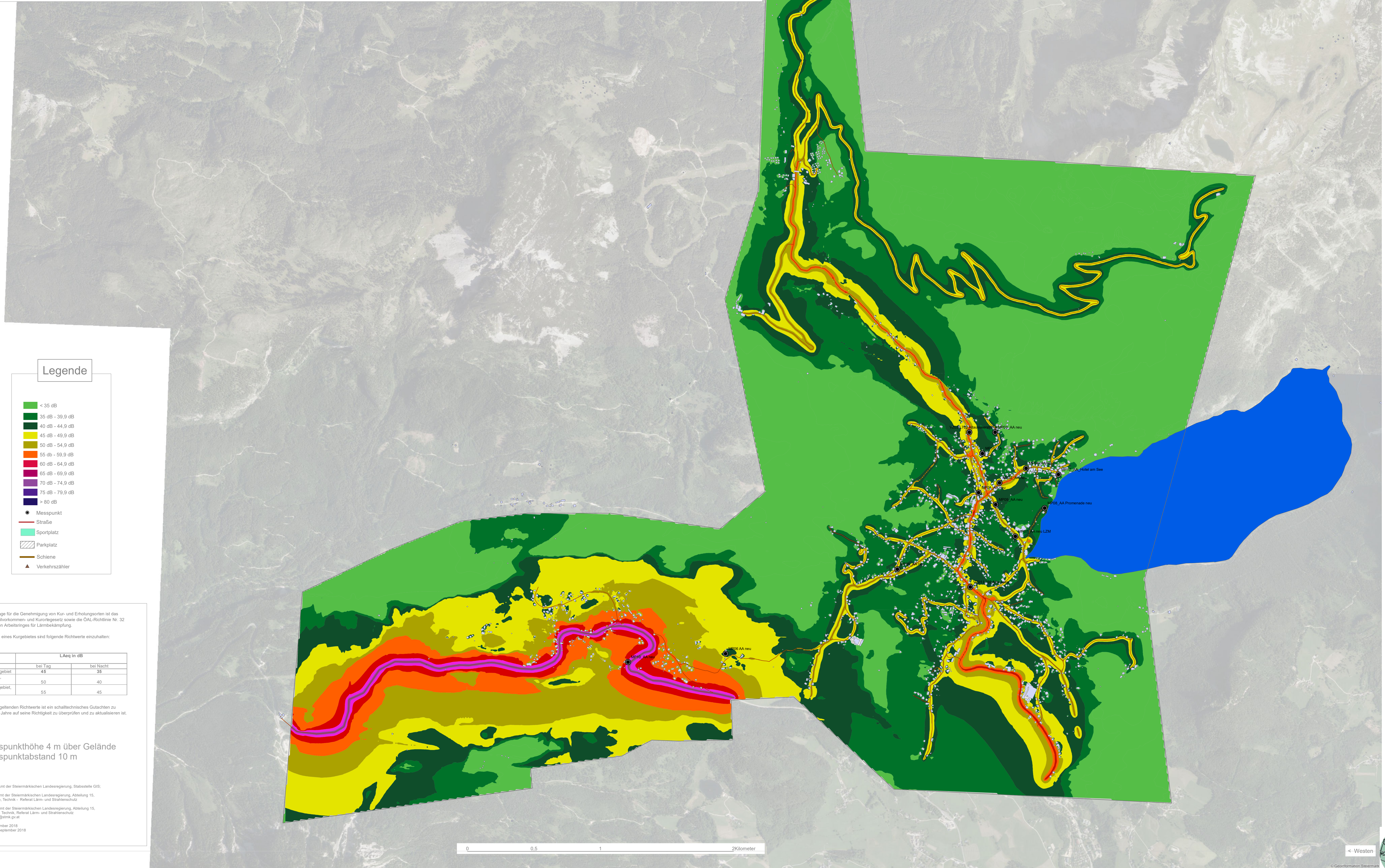


Schallimmissionskarte ALTAUSSEE 2019

Beurteilungszeitraum Tag 06:00 Uhr - 19:00 Uhr



Legende

- < 35 dB
- 35 dB - 39,9 dB
- 40 dB - 44,9 dB
- 45 dB - 49,9 dB
- 50 dB - 54,9 dB
- 55 dB - 59,9 dB
- 60 dB - 64,9 dB
- 65 dB - 69,9 dB
- 70 dB - 74,9 dB
- 75 dB - 79,9 dB
- > 80 dB

- Messpunkt
- Straße
- Sportplatz
- ▨ Parkplatz
- Schiene
- ▲ Verkehrszähler

Beurteilungsgrundlage für die Genehmigung von Kur- und Erholungsorten ist das Steiermärkische Heilvorkommen- und Kurortgesetz sowie die OAL-Richtlinie Nr. 32 des Österreichischen Arbeitsrates für Lärmabkämpfung.

Für die Ausweisung eines Kurgebietes sind folgende Richtwerte einzuhalten:

Gebiet	LAeq in dB	
	bei Tag	bei Nacht
Kur- und Erholungsgebiet	45	35
Reines Wohngebiet	50	40
Ferienwohngebiet	50	40
Allgemeines Wohngebiet, Dorfgebiet	55	45

Zum Nachweis der geltenden Richtwerte ist ein schalltechnisches Gutachten zu erstellen, das alle 5 Jahre auf seine Richtigkeit zu überprüfen und zu aktualisieren ist.

Immissionspunkthöhe 4 m über Gelände
Immissionspunktabstand 10 m

Kartengrundlage: Amt der Steiermärkischen Landesregierung, Stabsstelle GIS

Datengrundlage: Amt der Steiermärkischen Landesregierung, Abteilung 15, Wohnbau, Energie, Technik - Referat Lärm- und Strahlenschutz

Kartenherstellung: Amt der Steiermärkischen Landesregierung, Abteilung 15, Wohnbau, Energie, Technik, Referat Lärm- und Strahlenschutz, heidemarie.projekt@stmk.gv.at

Datenstand: September 2018
Kartenherstellung: September 2018