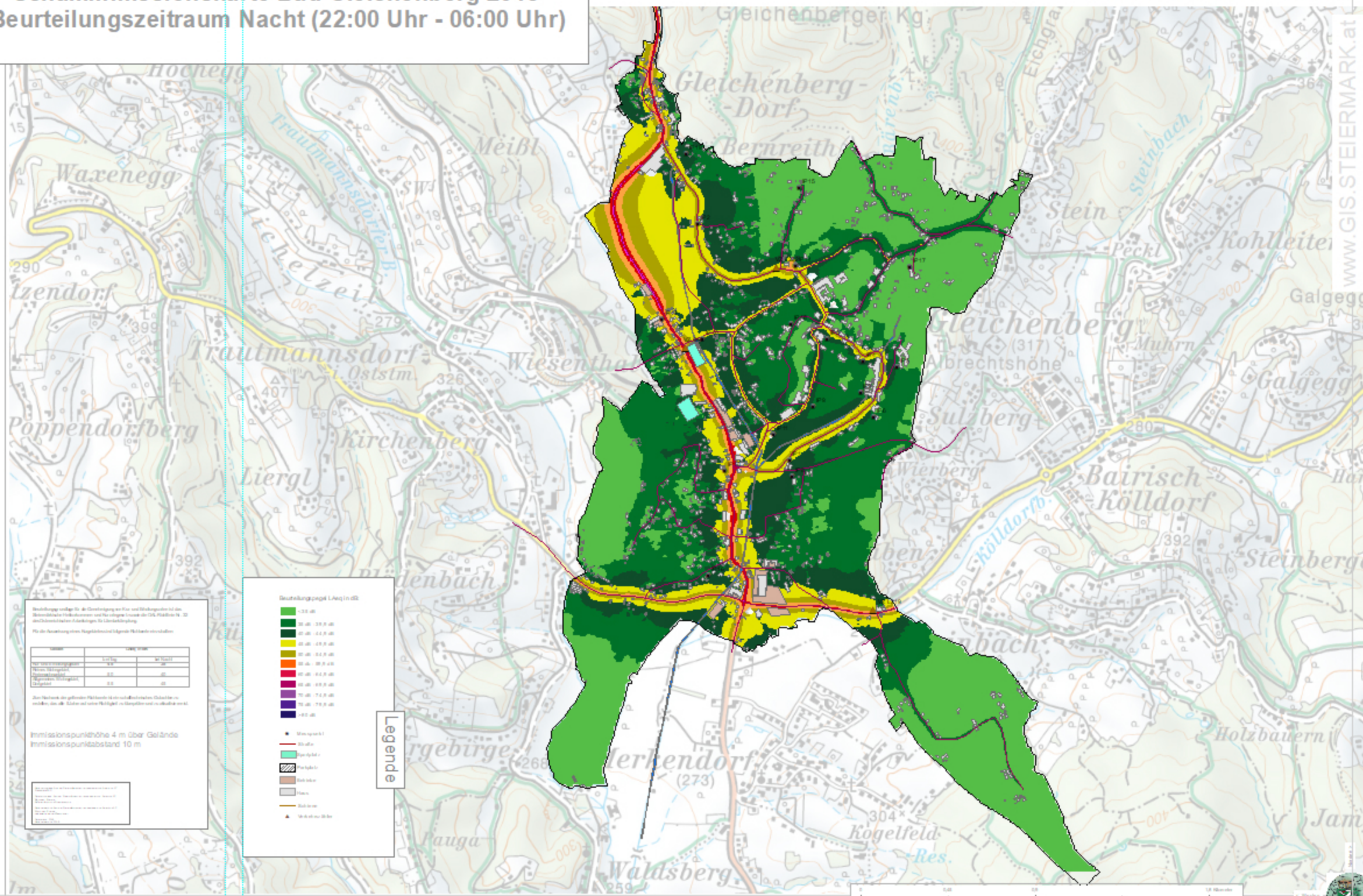


Schallimmissionskarte Bad Gleichenberg 2018

Beurteilungszeitraum Nacht (22:00 Uhr - 06:00 Uhr)



Beurteilung erfolgt in Abhängigkeit von der Geräuschemission der Verkehrsmittel und der Schallausbreitung in der Umgebung. Die Berechnung der Schallimmissionen erfolgt mit Hilfe der Software CadnaA 10.00 der Österreichischen Akademie der Technikwissenschaften.

Die die Beurteilung eines Regelbereichs folgende Maßnahme sind:

Maßnahme	LAeq in dB	LAeq in dB
Wohnbereich	35	40
Wohnbereich	40	45
Wohnbereich	45	50
Wohnbereich	50	55
Wohnbereich	55	60

Zum Nachweis der geforderten Maßnahme ist ein schalltechnisches Gutachten zu erstellen, das die Schallimmissionen im Vergleich mit den Grenzwerten darstellt.

Immissionspunkthöhe 4 m über Gelände
 Immissionspunktstandort 10 m

Legende

Beurteilungspiegel LAeq in dB

- 30-35 dB
- 35-40 dB
- 40-45 dB
- 45-50 dB
- 50-55 dB
- 55-60 dB
- 60-65 dB
- 65-70 dB
- 70-75 dB
- 75-80 dB
- 80 dB

- Messpunkt
- Straße
- Eisenbahn
- Kanal
- Gewässer
- Grenze
- Schallbarriere
- ▲ Schallbarriere

