



### KEY NOTE SPEAKER: Kurt Sigl Präsident des Bundesverband eMobilität Deutschland

Als BEM-Präsident setzt sich Kurt Sigl dafür ein, die Mobilität in Deutschland mit dem Einsatz Erneuerbarer Energien auf Elektromobilität umzustellen. Dabei liegt sein Hauptaugenmerk auf der Vernetzung aller relevanten Akteure. Ziel seiner Arbeit ist es tradierte Strukturen und Denkmuster aufzubrechen, damit innovative Konzepte zum Tragen kommen und die eMobilität einen nachhaltigen Beitrag zur Emissionsreduktion und zum Klima- und Umweltschutz leisten kann.

### ALLGEMEINES zur E-Mobilität



#### Mag. Patrizia Ilda Valentini

Business Development  
Managerin Elektrofahr-  
zeuge & Neue Mobilität

Renault Österreich GmbH



#### DI Dr. Markus Sartory

Forschung & Projekt  
Management

HyCentA Research GmbH



#### DI Gilbert Gugg

Mobilitätsmanagement  
Consultant

HERRY Consult GmbH

### E-Mobilität im TOURISMUS



#### Dr. Reinhard Neudorfer MBA

Geschäftsführer & Betreiber  
der Website hotelimpulse.at

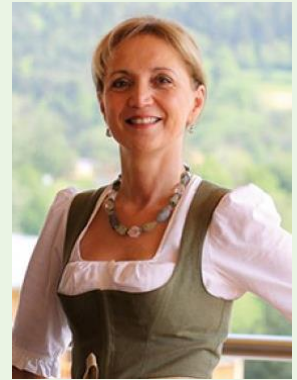
neukunden.at



#### Carmen Lilek

Bündelprodukte  
Tourismus

Energie Steiermark  
Kunden GmbH



#### Ulli Retter

Gastgeberin

Retter Bio-Natur Resort



Energiemachttag  
E-Mobilität

DIE VORTRAGENDEN

Ich tu's  
für unsere  
Zukunft

KOMMUNALE E-Mobilität



**DI Thomas  
Eberhard**

Team Leader  
Decarbonisation &  
Vehicle Technologies

AustriaTech –  
Gesellschaft des Bundes  
für technologiepolitische  
Maßnahmen GmbH



**Mag. (FH)  
Michael  
Durchschlag**

Vertrags- und  
Qualitätsmanager  
Mobilität

Bundesbeschaffung  
GmbH



**Erwin Eggenreich**

Bürgermeister

Stadtgemeinde Weiz

